

# O·P·I

nature strong



OPI NATURE STRONG. STAY ON, STAY NATURAL.

LAC VEGAN, DE ORIGINE NATURALĂ. 30 DE NUANȚE REZISTENTE & LAC PENTRU STRĂLUCIRE.

O·P·I  
LOS ANGELES



/OPIRomaniaOfficial



/OPIlovers



@opi\_romania



opi\_romania

# O.P.I nature strong

STAY ON, STAY NATURAL.



## OPI NATURE STRONG

Prima colecție de lac natural pentru unghii, de origine naturală și de o calitate premium de la OPI. Fiecare nuanță din portofoliul de 30 de nuanțe oferă o durabilitate de până la 7 zile de purtare și o strălucire fabuloasă. Lacul se aplică foarte ușor și se usucă rapid. Colecția cuprinde tonuri diverse de culoare de la neutru și nuanțe naturale de maroniu, la nuanțe intense, vibrante și jucăușe, culori vii și puternice, până la nuanțe închise, unele cu finisare cremoasă, câteva cu sidef. Toate cele 30 de nuanțe reflectă bogăția naturii, ne readuc în atenție grija pentru natură și pot deveni încă și mai strălucitoare prin aplicarea topului – lacul final pentru extra-strălucire.

Fiecare nuanță promovează grija pentru natură și mediul înconjurător și o stare de well-being, pe care ne-o dorim toți. Formula naturală conține ingrediente din plante, de cea mai bună calitate, precum trestia de zahăr, grâu, porumb. Ambalajul de asemenea este creat cu grijă pentru mediu, sticla și capacul fiind produse din materiale reciclate post-consum în proporție de 20%. Formula premium nu conține ingrediente derivate de la animale și este cruelty-free (ingredientele nu au fost testate pe animale). În plus, este non-GMO (GMO = "genetically modified organism") adică nu conține ingrediente modificate genetic astfel încât cu OPI Nature Strong să ne putem bucura pe deplin de ceea ce obținem, atât pentru aspectul unghiilor cât și pentru lumea în care trăim.



NATURAL NAIL TOP COAT  
PBRNATTC

#COLORISTHEANSWER  
#OPINATURESTRONG



## MODUL DE APLICARE



## GHID DE SELECȚIE ÎN FUNCȚIE DE TONUL PIELII

Utilizează acest ghid pentru a-ți ajuta clientele să poarte cele mai potrivite nuanțe OPI NATURE STRONG.

 STRONG AS SHELL (C) PBRNAT001	 A CLAY IN THE LIFE (C) PBRNAT002	 LET NATURE TAKE ITS QUARTZ (C) PBRNAT003	 WE CANYON DO BETTER (C) PBRNAT004	 NATURAL MAUUMENT (C) PBRNAT005
 FOR WHAT IT'S EARTH (C) PBRNAT007	 SIMPLY RADISHING (C) PBRNAT008	 KNOWLEDGE IS FLOWER (C) PBRNAT009	 BIG BLOOM ENERGY (C) PBRNAT010	 ONCE AND FLORAL (C) PBRNAT011
 EMFLOWERED (C) PBRNAT006	 A BLOOM WITH A VIEW (C) PBRNAT012	 RAISIN YOUR VOICE (S) PBRNAT013	 GIVE A GARNET (C) PBRNAT014	 INTENTIONS ARE ROSE GOLD (S) PBRNAT015
 RAINDROP EXPECTATIONS (C) PBRNAT016	 CACTUS WHAT YOU PREACH (C) PBRNAT017	 ALL HEAL QUEEN MOTHER EARTH (C) PBRNAT018	 SHORE IS SOMETHING! (C) PBRNAT019	 FORCE OF NAILTURE (C) PBRNAT020
 SPRING INTO ACTION (C) PBRNAT021	 THISTLE MAKE YOU BLOOM (S) PBRNAT022	 ECO-MANIAC (C) PBRNAT023	 ACHIEVE GRAPENESS (S) PBRNAT024	 A GREAT FIG WORLD (C) PBRNAT025
 IT'S ASHUALLY OPI (C) PBRNAT026	 DAWN OF A NEW GRAY (C) PBRNAT027	 RIGHT AS RAIN (C) PBRNAT028	 ONYX SKIES (C) PBRNAT029	 MAKE MY DAISY (C) PBRNAT030

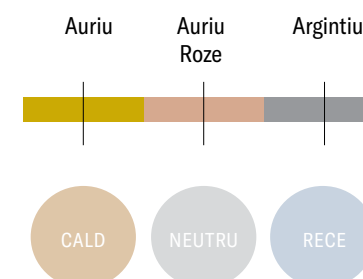
C = Cremos | S = Sidefat

DA

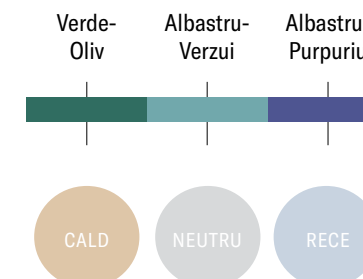
Cientele poartă bijuterii?

NU

Ce culoare au accesoriile pe care le poartă?



Ce culoare au venele care sunt vizibile la încheietura mâinii?



### TONURI CALDE ALE TENULUI

Make My Daisy  
Let Nature Take Its Quartz  
We Canyon Do Better  
Big Bloom Energy  
Once and Floral  
A Bloom with a View  
Raisin Your Voice  
Give a Garnet



### TONURI NEUTRE ALE TENULUI

Cientele pot purta aproape orice culoare și arată grozav, dar tind mai degrabă către tonuri mai calde sau mai reci.

Onyx Skies  
Strong as Shell  
For What It's Earth  
Cactus What You Preach  
Knowledge is Flower  
Dawn of a New Gray  
It's Ashually OPI  
A Clay in the Life  
Intentions are Rose Gold



### TONURI RECI ALE TENULUI

Natural Mauvement  
Emflowered  
Simply Radishing  
Raindrop Expectations  
Cactus What You Preach  
All Heal Queen Mother Earth  
Shore is Something!  
Force of Nailture  
Spring Into Action

Thistle Make You Bloom  
Eco-Maniac  
A Great Fig World  
Achieve Grapeness  
Right as Rain



## SUPERFRUIT SPA MANICURE

CU OPI PRO SPA



1

Primul pas este pregătirea mâinilor (atât ale clienței cât și ale tehnicianului). Măinile trebuie să fie curate și igienizate cu OPI Hand Guard Gel.

3

Dă forma dorită unghiilor folosind Pila albă pentru redarea formei unghiei- Granulație 240, EDGE White 240 File. Pentru unghiile cu striatii adânci, decolorate sau exfoliate, nivelează foarte ușor suprafața unghiei cu Pila buffer din spumă, gri/verde închis - Granulație 220/280, FLEX Silver/Moss 220/280 Buffer.

5

Aplică OPI Hand Guard Gel la baza unghiei, lasă să pătrundă și să înmoaie pielea timp de un minut. Utilizând instrumentul din titan pentru împins cuticula, PusherPlus Multi-Use Pusher, împinge eponichiumul pentru a dezvălui cuticula reală. Îndepărtează cu blândețe reziduurile cu Șervețelele pentru unghii, Expert Touch Nail Wipe, saturate în Soluție antiseptică pentru degresarea unghiei, N.A.S. 99.

7

Îndepărtează orice urmă nedorită cu OPI ACCU NIP Precision Nipper.

### RECOMANDARE

Pentru cuticule mai rezistente și uscate folosește OPI PRO SPA Exfoliating Cuticle Cream.

2

Îndepărtează bine orice urmă de lac de unghii folosind Șervețelele pentru unghii, Expert Touch Nail Wipe, saturate în Dizolvant pentru lac semi-permanent, Expert Touch Lacquer Remover.

4

Pregătește un bol cu apă caldă și o măsură de OPI PRO SPA Soothing Soak și umezește mâinile de unu până la două minute. Usucă mâinile.

6

Folosește OPI DEXTERITY Nail Plate Cleaner pentru a îndepărta cuticula de pe patul unghial și din perimetrul unghiei.

8

Oferă strălucire unghiilor folosind OPI FLEX 220/280 Buffer. Apoi folosește OPI SHINER 1000/4000 Buffer mai întâi cu partea de 1000, apoi pe cea de 4000.

9

Aplică cu generozitate OPI PRO SPA Micro-Exfoliation Hand Polish pe mâini și brațe. Folosind mișcări delicate, circulare, continuă acțiunea de exfoliere pe mâini și brațe timp de două minute. Îndepărtează excesul de produs cu un prosop umed, cald.

11

Aplică o cantitate generoasă de OPI PRO SPA Moisture Whip Massage Cream în palme și încălzește produsul între palme. Folosește acest tratament OPI PRO SPA Moisture Whip Massage Cream pentru a masa mâinile, încheieturile și antebrațele timp de 5 minute.

13

Aplică OPI PRO SPA Protective Hand Serum și permite să intre în piele.

10

Aplică un strat subțire de OPI PRO SPA Soothing Moisture Mask pe mâini și brațe. Împachetează-le într-un prosop cald și uscat și lasă produsul să pătrundă în piele timp de câteva minute, aproximativ 5 minute, apoi îndepărtează excesul de produs cu prosopul.

12

Aplică OPI PRO SPA Nail & Cuticle Oil pe fiecare cuticulă și realizează un masaj ușor.

14

Pulverizează sprayul hidratant cu Ceramide, OPI ProSpa Moisture Bonding Ceramide Spray, pe întreaga mână și pe braț.

### PRODUSELE FOLOSITE

- OPI Hand Guard Gel
- OPI EXPERT TOUCH Nail Wipe
- OPI EXPERT TOUCH Nail Lacquer Remover
- OPI EDGE 240 File
- OPI PRO SPA Soothing Soak
- OPI PUSHER PLUS Cuticle Pusher
- OPI DEXTERITY Nail Plate Cleaner
- OPI ACCU Nip Precision Nipper
- OPI FLEX 220/280 Buffer
- OPI SHINER 1000/4000 Buffer
- OPI PRO SPA Micro-Exfoliating Hand Polish
- OPI PRO SPA Soothing Moisture Mask
- OPI PRO SPA Moisture Whip Massage Cream
- OPI N.A.S. 99 Cleansing Solution
- OPI PRO SPA Nail & Cuticle Oil
- OPI PRO SPA Protective Hand Serum
- OPI PRO SPA Moisture Bonding Ceramide Spray



# O·P·I

LOS ANGELES

## OPI NATURE STRONG COLOR MANICURE CU OPI NATURE STRONG



### PRODUSELE FOLOSITE

- OPI Hand Guard Gel
- OPI EXPERT TOUCH Nail Wipe
- OPI EXPERT TOUCH Nail Lacquer Remover
- OPI EDGE 240 FILE
- OPI PUSHER PLUS Cuticle Pusher
- OPI DEXTERITY Nail Plate Cleaner
- OPI ACCU NIP Precision Nipper
- OPI PRO SPA Protective Hand, Nail & Cuticle Cream
- OPI N.A.S. 99 Cleansing Solution
- OPI BOND AID pH Balancing Agent
- OPI NATURE STRONG Natural Origin Lacquer
- OPI NATURE STRONG Top Coat
- OPI PRO SPA Nail & Cuticle Oil
- OPI PRO SPA Moisture Bonding Ceramide Spray

### OPȚIONAL

- OPI PRO SPA Exfoliating Cuticle Cream

1

Primul pas este pregătirea mâinilor (atât ale clienței cât și ale tehnicianului). Mâinile trebuie să fie curate și igienizate cu OPI Hand Guard Gel.

3

Dă forma dorită unghiilor folosind Pila albă pentru redarea formei unghiei- Granulație 240, EDGE White 240 File. Pentru unghiile cu striatii adânci, decolorate sau exfoliate, nivelează foarte ușor suprafața unghiei cu Pila buffer din spumă, gri/verde închis - Granulație 220/280, FLEX Silver/Moss 220/280 Buffer.

5

Folosește OPI DEXTERITY Nail Plate Cleaner pentru a îndepărta cuticula de pe patul unghial și din perimetrul unghiei.

7

Aplică o cantitate generoasă de OPI PRO SPA Protective Hand, Nail & Cuticle Cream în palme și încălzește produsul între palme. Folosește acest tratament pentru un masaj ușor ce permite penetrarea produsului în piele.

9

Selectează nuanța OPI NATURE STRONG dorită și agită sticluta timp de 1 minut. Aplică un strat subțire de lac pe unghie fără a atinge cuticula și sigilează bordul liber. Lasă să se usuce. Aplică al doilea strat de lac, sigilează bordul liber și lasă să se usuce.

11

Aplică ulei pentru unghii și cuticule, OPI ProSpa Nail & Cuticle Oil, pe fiecare cuticulă și masează ușor.

### RECOMANDARE

Pentru cuticule mai rezistente și uscate folosește OPI PRO SPA Exfoliating Cuticle Cream.

2

Îndepărtează bine orice urmă de lac de unghii folosind Șervețelele pentru unghii, Expert Touch Nail Wipe, saturate în Dizolvant pentru lac semi-permanent, Expert Touch Lacquer Remover.

4

Aplică OPI Hand Guard Gel la baza unghiei, lasă să pătrundă și să înmoaie pielea timp de un minut. Utilizând instrumentul din titan pentru împins cuticula, PusherPlus Multi-Use Pusher, împinge eponichiumul pentru a dezvălui cuticula reală.

6

Îndepărtează orice urmă nedorită cu OPI ACCU NIP Precision Nipper.

8

Curăță unghia cu șervețelele pentru unghii, Expert Touch Nail Wipe, saturate în soluție antiseptică pentru degresarea unghiei, N.A.S. 99. Aplică OPI BOND AID pH Balancing Agent pe fiecare unghie pentru a echilibra pH-ul.

10

Aplică un strat subțire de OPI NATURE STRONG Top Coat și sigilează bordul liber.

12

Pulverizează sprayul hidratant cu Ceramide, OPI ProSpa Moisture Bonding Ceramide Spray, pe întreaga mână și pe braț.



## OPI NATURE STRONG COLOR & VITAMIN SPA MANICURE CU OPI NATURE STRONG



### PRODUSELE FOLOSITE

- OPI Hand Guard Gel
- OPI EXPERT TOUCH Nail Wipe
- OPI EDGE 240 File
- OPI PUSHER PLUS Cuticle Pusher
- OPI ACCU NIP Cuticle Nipper
- OPI DEXTERITY Nail Plate Cleaner
- OPI PRO SPA Micro-Exfoliating Hand Polish
- OPI PRO SPA Soothing Moisture Mask
- OPI PRO SPA Moisture Whip Massage Cream
- OPI N.A.S. 99 Cleansing Solution
- OPI BOND AID pH Balancing Agent
- OPI NATURE STRONG Natural Origin Lacquer
- OPI NATURE STRONG Top Coat
- OPI PRO SPA Nail & Cuticle Oil
- OPI PRO SPA Moisture Bonding Ceramide Spray

### OPȚIONAL

- OPI PRO SPA Exfoliating Cuticle Cream

1

Primul pas este pregătirea mâinilor (atât ale clienței cât și ale tehnicianului). Măinile trebuie să fie curate și igienizate cu OPI Hand Guard Gel.

3

Dă forma dorită unghiilor folosind Pila albă pentru redarea formei unghiei- Granulație 240, EDGE White 240 File. Pentru unghiile cu striatii adânci, decolorate sau exfoliate, nivelează foarte ușor suprafața unghiei cu Pila buffer din spumă, gri/verde închis - Granulație 220/280, FLEX Silver/Moss 220/280 Buffer.

5

Folosește OPI DEXTERITY Nail Plate Cleaner pentru a îndepărta cuticula de pe patul unghial și din perimetrul unghiei.

7

Aplică cu generozitate OPI PRO SPA Micro-Exfoliation Hand Polish pe mâini și brațe. Folosind mișcări delicate, circulare, continuă acțiunea de exfoliere pe mâini și brațe timp de două minute. Îndepărtează excesul de produs cu un prosop umed, cald.

9

Aplică o cantitate generoasă de OPI PRO SPA Moisture Whip Massage Cream în palme și încălzește produsul între palme. Folosește acest tratament OPI PRO SPA Moisture Whip Massage Cream pentru a masa mâinile, încheieturile și antebrațele timp de 5 minute.

11

Selectează nuanța OPI NATURE STRONG dorită și agită sticluta timp de 1 minut. Aplică un strat subțire de lac pe unghie fără a atinge cuticula și sigilează bordul liber. Lasă să se usuce. Aplică al doilea strat de lac, sigilează bordul liber și lasă să se usuce. Pentru extra-strălucire aplică un strat OPI Nature Strong Top Coat.

13

Aplică ulei pentru unghii și cuticule, OPI ProSpa Nail & Cuticle Oil, pe fiecare cuticulă și masează ușor.

### RECOMANDARE

Pentru cuticule mai rezistente și uscate folosește OPI PRO SPA Exfoliating Cuticle Cream.

2

Îndepărtează bine orice urmă de lac de unghii folosind Șervețele pentru unghii, Expert Touch Nail Wipe, saturate în Dizolvant pentru lac semi-permanent, Expert Touch Lacquer Remover.

4

Aplică OPI Hand Guard Gel la baza unghiei, lasă să pătrundă și să înmoaie pielea timp de un minut. Utilizând instrumentul din titan pentru împins cuticula, PusherPlus Multi-Use Pusher, împinge eponichiumul pentru a dezvălui cuticula reală.

6

Îndepărtează orice urmă nedorită cu OPI ACCU NIP Precision Nipper.

8

Aplică un strat subțire de OPI PRO SPA Soothing Moisture Mask pe mâini și brațe. Împachetează-le într-un prosop cald și uscat și lasă produsul să pătrundă în piele timp de câteva minute, aproximativ 5 minute, apoi îndepărtează excesul de produs cu prosopul.

10

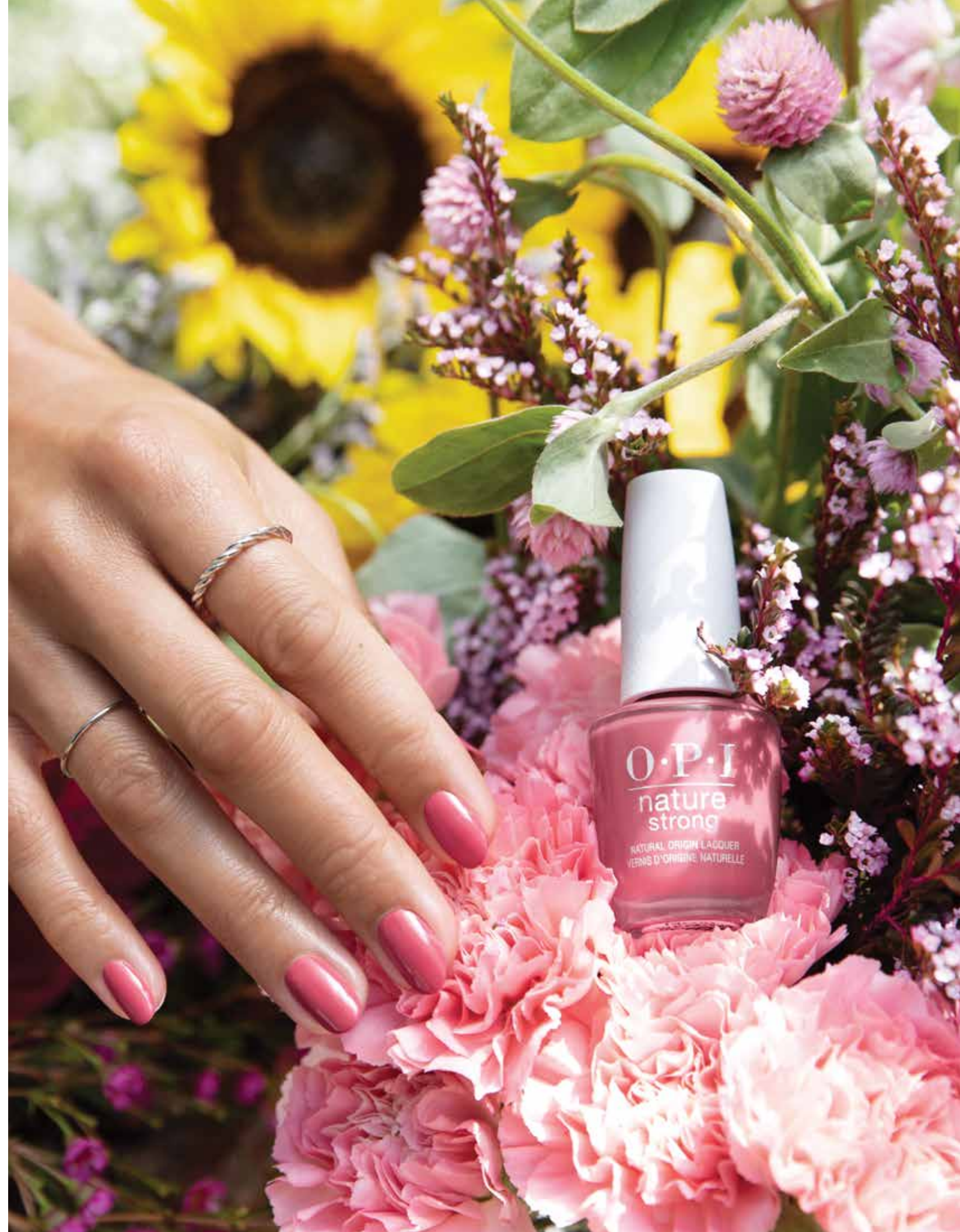
Curăță unghia cu șervețelele pentru unghii, Expert Touch Nail Wipe, saturate în soluție antiseptică pentru degresarea unghiei, N.A.S. 99. Aplică OPI BOND AID pH Balancing Agent pe fiecare unghie pentru a echilibra pH-ul.

12

Pulverizează sprayul hidratant cu Ceramide, OPI ProSpa Moisture Bonding Ceramide Spray, pe întreaga mână și pe braț.

14

Pulverizează sprayul hidratant cu Ceramide, OPI ProSpa Moisture Bonding Ceramide Spray, pe întreaga mână și pe braț.



## PROTEIN REPAIR TREATMENT & SUPERFRUIT SPA MANICURE

### PRODUSELE FOLOSITE

- OPI Hand Guard Gel
- OPI EXPERT TOUCH Nail Wipe
- OPI EXPERT TOUCH Nail Lacquer Remover
- OPI EDGE 240 File
- OPI PRO SPA Soothing Soak
- OPI PUSHER PLUS Cuticle Pusher
- OPI DEXTERITY Nail Plate Cleaner
- OPI ACCU NIP Precision Nipper
- OPI PRO SPA Micro-Exfoliating Hand Polish
- OPI PRO SPA Soothing Moisture Mask
- OPI PRO SPA Moisture Whip Massage Cream
- OPI N.A.S. 99 CLEANSING SOLUTION
- OPI BOND AID pH Balancing Agent
- OPI NAIL ENVY
- OPI PRO SPA Nail & Cuticle Oil
- OPI PRO SPA Moisture Bonding Ceramide Spray

### OPȚIONAL

- OPI PRO SPA Exfoliating Cuticle Cream

1

Primul pas este pregătirea mâinilor (atât ale clienței cât și ale tehnicianului). Măinile trebuie să fie curate și igienizate cu OPI Hand Guard Gel.

3

Dă forma dorită unghiilor folosind Pila albă pentru redarea formei unghiei- Granulație 240, EDGE White 240 File. Pentru unghiile cu striții adânci, decolorate sau exfoliate, nivelează foarte ușor suprafața unghiei cu Pila buffer din spumă, gri/verde închis - Granulație 220/280, FLEX Silver/Moss 220/280 Buffer.

5

Aplică OPI Hand Guard Gel la baza unghiei, lasă să pătrundă și să înmoaie pielea timp de un minut. Utilizând instrumentul din titan pentru împins cuticula, PusherPlus Multi-Use Pusher, împinge eponichiumul pentru a dezvălui cuticula reală. Îndepărtează cu blândețe reziduurile cu Șervețelele pentru unghii, Expert Touch Nail Wipe, saturate în Soluție antiseptică pentru degresarea unghiei, N.A.S. 99.

7

Îndepărtează orice urmă nedorită cu OPI ACCU NIP Precision Nipper.

9

Aplică un strat subțire de OPI PRO SPA Soothing Moisture Mask pe mâini și brațe. Împachetează-le într-un prosop cald și uscat și lasă produsul să pătrundă în piele timp de câteva minute, aproximativ 5 minute, apoi îndepărtează excesul de produs cu prosopul.

11

Curăță unghia cu șervețelele pentru unghii, Expert Touch Nail Wipe, saturate în soluție antiseptică pentru degresarea unghiei, N.A.S. 99. Aplică OPI BOND AID pH Balancing Agent pe fiecare unghie pentru a echilibra pH-ul.

13

Aplică ulei pentru unghii și cuticule, OPI ProSpa Nail & Cuticle Oil, pe fiecare cuticulă și masează ușor.

### RECOMANDARE

Pentru cuticule mai rezistente și uscate folosește OPI PRO SPA Exfoliating Cuticle Cream.

2

Îndepărtează bine orice urmă de lac de unghii folosind Șervețelele pentru unghii, Expert Touch Nail Wipe, saturate în Dizolvant pentru lac semi-permanent, Expert Touch Lacquer Remover.

4

Pregătește un bol cu apă caldă și o măsură de OPI PRO SPA Soothing Soak și umezește mâinile de unu până la două minute. Usucă mâinile.

6

Folosește OPI DEXTERITY Nail Plate Cleaner pentru a îndepărta cuticula de pe patul unghial și din perimetrul unghiei.

8

Aplică cu generozitate OPI PRO SPA Micro-Exfoliation Hand Polish pe mâini și brațe. Folosind mișcări delicate, circulare, continuă acțiunea de exfoliere pe mâini și brațe timp de două minute. Îndepărtează excesul de produs cu un prosop umed, cald.

10

Aplică o cantitate generoasă de OPI PRO SPA Moisture Whip Massage Cream în palme și încălzește produsul între palme. Folosește acest tratament OPI PRO SPA Moisture Whip Massage Cream pentru a masa mâinile, încheieturile și antebrățele timp de 5 minute.

12

Aplică două straturi subțiri de tratament OPI NAIL ENVY treatment (selectează varianta în funcție de nevoile unghiilor) și sigilează bordul liber, lăsând fiecare strat să se usuce optim.

14

Pulverizează sprayul hidratant cu Ceramide, OPI ProSpa Moisture Bonding Ceramide Spray, pe întreaga mână și pe braț.



Distribuit exclusiv în România prin  
**DIVIZIA SALON PROFESSIONAL DIN GRUPUL**  
**ORBICO – INTERBRANDS Marketing & Distribution**  
Șos. Viilor Nr. 14, Sector 5, București, Tel: 021 318 65 03

**THE STUDIO**  
EDUCATION & CREATIVITY HUB

**The Studio**  
Str. Iacob Felix Nr. 55, Sector 2, București, Tel: 021 411 18 98

 /OPIRomaniaOfficial  /OPIlovers  @opi\_romania  opi\_romania



PR020223



**NATURE STRONG DISPLAY**



Material tipărit pe hârtie reciclată.